

# ଓଓଓଓ

ପ୍ରଥମ ସଂଖ୍ୟା, ୩-୩୦୦୦

୨୦୨୩-୨୪

ଜୁଲାଇ-୨୦୨୪



ଏକ ସମସ୍ତଙ୍କର ଉପକ୍ରମ ଓଡ଼ିଆ ସମ୍ପ୍ରଦାୟର ଉପକ୍ରମ  
**ALL INDIA SANTAL BANK EMPLOYEES' WELFARE SOCIETY (AISBEWS)**



# THE OWANG

In-house e-magazine of AISBEWS

Monthly eMagazine

Issue-39

July-2024



දැනුම්. උපදේශක (Advisors)



යන.ඳ එච්චන්  
වැටුප්පව



යන.ඳ තනු වනන්  
ගනව්ව

විවරණ කමිටු (Editorial Board)



යන.ඳ එච්චන්  
වැටුප්පව



යන.ඳ ජයවර්ධන  
වැටුප්පව



යන.ඳ ජයවර්ධන  
වැටුප්පව



යන.ඳ දේවනන්  
වැටුප්පව



යන.ඳ ජයවර්ධන  
වැටුප්පව



යන.ඳ තනු වනන්  
වැටුප්පව



යන.ඳ වැටුප්පව  
වැටුප්පව



යන.ඳ ජයවර්ධන  
වැටුප්පව



යන.ඳ ජයවර්ධන  
වැටුප්පව



යන.ඳ ජයවර්ධන  
වැටුප්පව



යන.ඳ ජයවර්ධන  
වැටුප්පව



යන.ඳ ජයවර්ධන  
වැටුප්පව

eMagazine Designed by

Mrs Sarojini Beshra

Cover Photograph by

Mrs Sarojini Beshra

විවරණ කමිටු

විවරණ කමිටු

විවරණ කමිටු

විවරණ කමිටු

වි. වැටුප්පව  
යන.ඳ වැටුප්පව. වැටුප්පව

වි

විවරණ කමිටු

වි. දේවනන් දේවනන් වැටුප්පව  
යන.ඳ ජයවර්ධන වැටුප්පව

වි

වි. වැටුප්පව වැටුප්පව  
යන.ඳ ජයවර්ධන වැටුප්පව

වි

වි. වැටුප්පව වැටුප්පව  
යන.ඳ ජයවර්ධන වැටුප්පව

වි

වි. වැටුප්පව වැටුප්පව  
යන.ඳ ජයවර්ධන වැටුප්පව

වි

වි. වැටුප්පව වැටුප්පව  
යන.ඳ ජයවර්ධන වැටුප්පව

වි

වි. වැටුප්පව වැටුප්පව  
යන.ඳ ජයවර්ධන වැටුප්පව

වි

විවරණ කමිටු

වි. වැටුප්පව වැටුප්පව  
යන.ඳ ජයවර්ධන වැටුප්පව

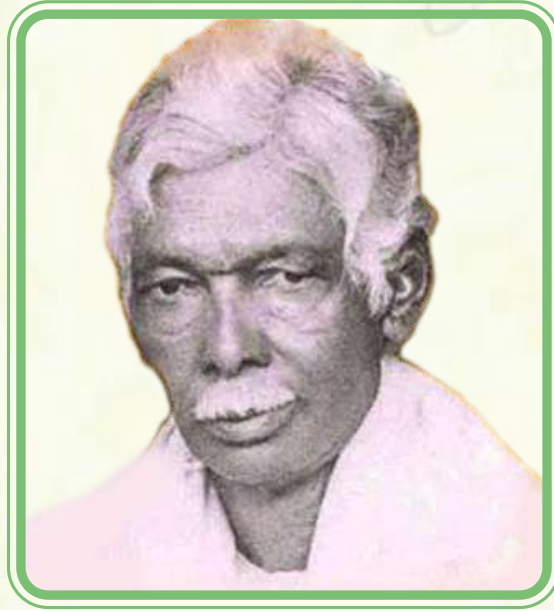
වි

වි. වැටුප්පව වැටුප්පව

වි

Disclaimer :

The views, thoughts, and opinions expressed in the e-Magazine belong solely to the author.



ධනධනවන ජෛ ඛජෛ ජෛජෛ,  
 ධනධනවන ජෛ ඛජෛ ජෛජෛ  
 ජෛජෛ ජෛ ජෛජෛ ජෛජෛජෛජෛ |  
 ජෛජෛජෛ ජෛජෛ ජෛජෛ  
 ජෛජෛ ජෛජෛ ජෛජෛජෛ ජෛජෛජෛ  
 ජෛජෛජෛ ජෛජෛ, ජෛජෛ ජෛජෛජෛ ජෛ ||

[ ධන ජෛජෛ ]

ජෛජෛජෛ ජෛ.ජෛජෛජෛජෛ ජෛජෛජෛ







































# ව්‍යවස්ථාපිත මණ්ඩලයේ සභා සාමාජිකයන්. උපදෙස් සම්මුතියේ ව්‍යවස්ථාපිතය



ම.ම.ම.ම.ම. ම.ම.ම.ම.ම. ම.ම.ම.ම.ම.



ම.ම. ම.ම.ම. ම.ම.ම.ම.ම. ම.ම.ම.ම.ම.



ම.ම.ම. ම.ම.ම.ම.ම. ම.ම.ම.ම.ම. ම.ම.ම.ම.ම.



ම.ම.ම. ම.ම.ම.ම.ම. ම.ම.ම.ම.ම. ම.ම.ම.ම.ම.



ම.ම.ම. ම.ම.ම.ම.ම. ම.ම.ම.ම.ම. ම.ම.ම.ම.ම.



ම.ම.ම. ම.ම.ම.ම.ම. ම.ම.ම.ම.ම. ම.ම.ම.ම.ම.



ම.ම.ම. ම.ම.ම.ම.ම. ම.ම.ම.ම.ම. ම.ම.ම.ම.ම.



ම.ම.ම. ම.ම.ම.ම.ම. ම.ම.ම.ම.ම. ම.ම.ම.ම.ම.



ම.ම.ම. ම.ම.ම.ම.ම. ම.ම.ම.ම.ම. ම.ම.ම.ම.ම.



# ව්‍යවස්ථාපිත මණ්ඩලයේ සභාපතිවරයා. උපකාරී සභාපතිවරයා සාමාජිකයන්



ම.උ. ධර්මසේන ජයසිංහ



ම.උ.ගා. රත්නිකුමාර ජයසිංහ



ම.උ. අනුරාකුමාර ආරච්චි



ම.උ. අනුරාකුමාර ආරච්චි



ම.උ. අනුරාකුමාර ආරච්චි





ខ្លាខ្លា ខ្លា ប្រតិបត្តិ បង  
លេខសម្រាប់ ប្រើប្រាស់  
E-MAIL :

**OWANG2021@GMAIL.COM**

ខ្សែខ្លា នគរភ្នំ ប្រើប្រាស់ ០២៤២៤  
សម្រាប់ ប្រើប្រាស់ លេខ ១២៣ ៤៥៦៧៨៩-១  
២៣៤៥៦៧៨៩ ១២៣៤៥៦៧៨៩

**www.santalbankers.com**