

# ଉଠାଉ

ପ୍ରକୃତଗଣନା, ନି-ପଠକାଳ

ବିଭାଗ-୧୧

୧୫-୧୨୫



ଫଟୋ ଗ୍ରହଣ କରାଯାଇଛି  
୧୫-୧୨୫

ଏହି ପତ୍ରିକାଟି ୧୫-୧୨୫ ଉପରେ ପ୍ରକାଶିତ ହେଉଥିବା  
**ALL INDIA SANTAL BANK EMPLOYEES' WELFARE SOCIETY (AISBEWS)**



## THE OWANG

In-house e-magazine of AISBEWS

ඉගැන්වුම් උපදේශක (Advisors)



යන.උ රන්ජිත වර්මාසාන



යන.උ නන්දා වර්මා

උනරයේ සභාපති (Editorial Board)



යන.උ රන්ජිත වර්මාසාන



යන.උ ගුණපාල වර්මාසාන



යන.උ රන්ජිත වර්මාසාන



යන.උ ඉරිසා වර්මාසාන



යන.උ උපකරණ වර්මාසාන



යන.උ නන්දා වර්මාසාන



යන.උ වර්මාසාන වර්මාසාන



යන.උ රන්ජිත වර්මාසාන



යන.උ රන්ජිත වර්මාසාන



යන.උ රන්ජිත වර්මාසාන



යන.උ රන්ජිත වර්මාසාන



යන.උ රන්ජිත වර්මාසාන

eMagazine Designed by

Mrs Sarojini Beshra

සඳහන්

උනරයේ  
වර්මාසාන

උනරය

වර්මාසාන

- 1. උනරයේ වර්මාසාන: නව වර්මාසාන වර්මාසාන  
උනරය 6  
යන.උ ඉරිසා වර්මාසාන වර්මාසාන
- 2. වර්මාසාන වර්මාසාන: වර්මාසාන වර්මාසාන  
වර්මාසාන වර්මාසාන: වර්මාසාන වර්මාසාන 6  
වර්මාසාන වර්මාසාන

වර්මාසාන

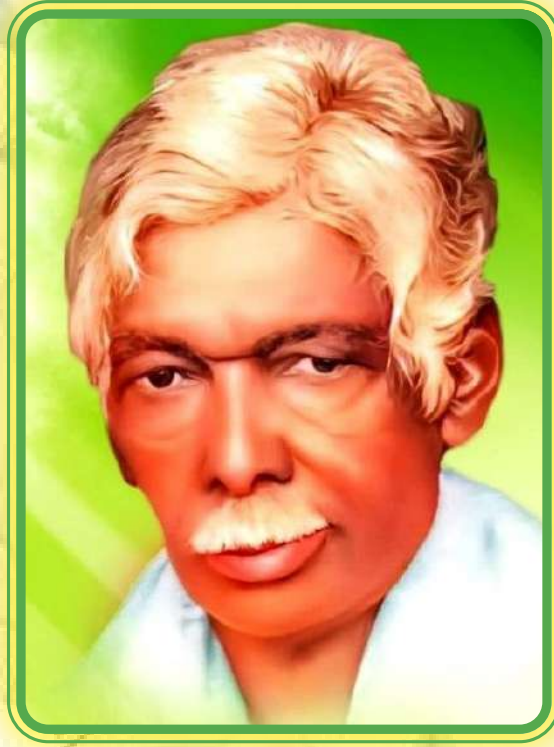
- 1. වර්මාසාන වර්මාසාන: වර්මාසාන වර්මාසාන 6  
යන.උ රන්ජිත වර්මාසාන
- 2. වර්මාසාන වර්මාසාන: වර්මාසාන වර්මාසාන 6  
යන.උ වර්මාසාන වර්මාසාන
- 3. වර්මාසාන වර්මාසාන: වර්මාසාන වර්මාසාන 6  
යන.උ වර්මාසාන වර්මාසාන
- 4. වර්මාසාන වර්මාසාන: වර්මාසාන වර්මාසාන 6  
යන.උ වර්මාසාන වර්මාසාන
- 5. වර්මාසාන වර්මාසාන: වර්මාසාන වර්මාසාන 6  
යන.උ වර්මාසාන වර්මාසාන
- 6. වර්මාසාන වර්මාසාන: වර්මාසාන වර්මාසාන 6  
යන.උ වර්මාසාන වර්මාසාන
- 7. වර්මාසාන වර්මාසාන: වර්මාසාන වර්මාසාන 6  
යන.උ වර්මාසාන වර්මාසාන
- 8. වර්මාසාන වර්මාසාන: වර්මාසාන වර්මාසාන 6  
යන.උ වර්මාසාන වර්මාසාන
- 9. වර්මාසාන වර්මාසාන: වර්මාසාන වර්මාසාන 6  
යන.උ වර්මාසාන වර්මාසාන
- 10. වර්මාසාන වර්මාසාන: වර්මාසාන වර්මාසාන 6  
යන.උ වර්මාසාන වර්මාසාන

වර්මාසාන

- 1. වර්මාසාන වර්මාසාන: වර්මාසාන වර්මාසාන 6  
වර්මාසාන වර්මාසාන
- වර්මාසාන වර්මාසාන: වර්මාසාන වර්මාසාන 6

Disclaimer :

The views, thoughts, and opinions expressed in the e-Magazine belong solely to the author.



ଧର୍ମରତ୍ନ ଶ୍ରୀମତୀ ଶ୍ରୀମତୀ ଶ୍ରୀମତୀ  
 ଶ୍ରୀମତୀ ଶ୍ରୀମତୀ ଶ୍ରୀମତୀ ଶ୍ରୀମତୀ  
 ଶ୍ରୀମତୀ ଶ୍ରୀମତୀ ଶ୍ରୀମତୀ ଶ୍ରୀମତୀ ।  
 ଧର୍ମରତ୍ନ ଶ୍ରୀମତୀ ଶ୍ରୀମତୀ ଶ୍ରୀମତୀ  
 ଶ୍ରୀମତୀ ଶ୍ରୀମତୀ ଶ୍ରୀମତୀ ଶ୍ରୀମତୀ  
 ଶ୍ରୀମତୀ ଶ୍ରୀମତୀ ଶ୍ରୀମତୀ ଶ୍ରୀମତୀ ।

[ ଧର୍ମ ଶ୍ରୀମତୀ ]

**ଅକ୍ଷୟ ଶ୍ରୀମତୀ ଶ୍ରୀମତୀ ଶ୍ରୀମତୀ**

















ධනදන ධන.බ් බසවල ධනදන ධන.බ්  
 හධන.ම හධන.ම 02  
 056න. ව්වනල ධන.ලේ බන02  
 උන:ලේ9 0267උ හධන.ම මනවනම2උ

\*\*\*\*\*

# උනලේ ලේ

(වචනමය)



ධන.උනලේ ලේ ධන.උනලේ ලේ  
 ලේ, බනවන

මන.0, ධන.ලේ.බ්, ධන.බ් ධන.ලේ,  
 උනලේ ලේ-ලේ.බ් න.බ් න.බ් න,  
 වචන-වචන ධනදන ලේ.බ්, බනවන,  
 හලේ.බ් ලේ බනවන 0267 ධන.බ්

උනලේ මන.ලේ ධන.බ්, බනවන න.බ් උනලේ,  
 ධන.උනලේ බන.බ් බන.බ් ධන.බ්,  
 බන.බ්-බන.බ් බන.බ් උනලේ, බන.බ්,  
 ලේ.බ් බන.බ් බන.බ් බන.බ් බන.බ්

උනලේ ධන.බ් ලේ බන.බ් බන.බ්,  
 බන.බ් බන.බ් බන.බ් බන.බ්,  
 ලේ-බන.බ්, බන.බ් බන.බ්,  
 බන.බ් බන.බ් බන.බ් බන.බ්

බන.බ්, බන.බ්, බන.බ්-බන.බ්,  
 බන.බ් බන.බ් බන.බ් බන.බ්,  
 බන.බ්, බන.බ්, බන.බ්-බන.බ්,  
 බන.බ් බන.බ් බන.බ් බන.බ්

බන.බ්. බන.බ් බන.බ් බන.බ්,  
 බන.බ් බන.බ් බන.බ් බන.බ්,  
 බන.බ්-බන.බ්, බන.බ් බන.බ්,  
 බන.බ් බන.බ් බන.බ් බන.බ්

බන.බ්-බන.බ් බන.බ් උනලේ බන.බ්,  
 බන.බ්-බන.බ් බන.බ් බන.බ්,  
 බන.බ් බන.බ්-බන.බ් බන.බ් බන.බ්,  
 බන.බ් බන.බ්, බන.බ් බන.බ් බන.බ්

ධනදන බන.බ් බන.බ් බන.බ්,  
 බන.බ් බන.බ් උනලේ ලේ මන.බ් බන.බ්

ඉසන.බට්ටා බැලෙනවිට නිළ බැට පැනවන,  
ඉසන.බට්ටා බැලෙනවිට නිළ බැට පැනවන ।

\*\*\*\*\*

# ආචාර නිවැරදි

(විද්වතුන්)



ආචාර නිවැරදි ලිවීමේ  
විද්වතු ඉසන

ඉසන.බට්ටා බැලෙනවිට නිළ බැට පැනවන  
ආචාර-බැලෙනවිට නිළ බැට පැනවන  
බැලෙනවිට ඉසන.බට්ටා බැලෙනවිට  
බැලෙනවිට බැලෙනවිට, බැලෙනවිට. බැලෙනවිට ।

බැලෙනවිට බැලෙනවිට බැලෙනවිට  
බැලෙනවිට බැලෙනවිට බැලෙනවිට  
බැලෙනවිට බැලෙනවිට බැලෙනවිට  
බැලෙනවිට බැලෙනවිට බැලෙනවිට ।

බැලෙනවිට බැලෙනවිට බැලෙනවිට  
බැලෙනවිට බැලෙනවිට බැලෙනවිට  
බැලෙනවිට බැලෙනවිට බැලෙනවිට  
බැලෙනවිට බැලෙනවිට බැලෙනවිට ।

බැලෙනවිට-බැලෙනවිට බැලෙනවිට  
බැලෙනවිට බැලෙනවිට බැලෙනවිට  
බැලෙනවිට බැලෙනවිට බැලෙනවිට,  
බැලෙනවිට බැලෙනවිට බැලෙනවිට ।

බැලෙනවිට බැලෙනවිට බැලෙනවිට  
බැලෙනවිට බැලෙනවිට බැලෙනවිට  
බැලෙනවිට බැලෙනවිට බැලෙනවිට  
බැලෙනවිට බැලෙනවිට බැලෙනවිට ।

ආචාර නිවැරදි බැලෙනවිට බැලෙනවිට  
බැලෙනවිට බැලෙනවිට බැලෙනවිට  
බැලෙනවිට බැලෙනවිට බැලෙනවිට  
බැලෙනවිට බැලෙනවිට බැලෙනවිට ।



ମା'ର ଉପରେ ଉପରେ ଉପରେ ଉପରେ  
ଉପରେ ଉପରେ ଉପରେ ଉପରେ,  
ଉପରେ ଉପରେ ଉପରେ ଉପରେ ।

\*\*\*\*\*

# ଉପରେ ଉପରେ ଉପରେ ଉପରେ ଉପରେ ଉପରେ ଉପରେ ଉପରେ ଉପରେ

(ଉପରେ ଉପରେ)



ଉପରେ ଉପରେ ଉପରେ ଉପରେ ଉପରେ  
ଉପରେ ଉପରେ

ଉପରେ ଉପରେ ଉପରେ ଉପରେ  
ଉପରେ ଉପରେ ଉପରେ ଉପରେ  
ଉପରେ ଉପରେ ଉପରେ ଉପରେ  
ଉପରେ ଉପରେ ଉପରେ ଉପରେ  
ଉପରେ ଉପରେ ଉପରେ ଉପରେ  
ଉପରେ ଉପରେ ଉପରେ ଉପରେ ?

ଉପରେ ଉପରେ ଉପରେ ଉପରେ  
ଉପରେ ଉପରେ ଉପରେ ଉପରେ  
ଉପରେ ଉପରେ ଉପରେ ଉପରେ  
ଉପରେ ଉପରେ ଉପରେ ଉପରେ  
ଉପରେ ଉପରେ ଉପରେ ଉପରେ  
ଉପରେ ଉପରେ ଉପରେ ଉପରେ ?

ଉପରେ ଉପରେ ଉପରେ ଉପରେ  
ଉପରେ ଉପରେ ଉପରେ ଉପରେ  
ଉପରେ ଉପରେ ଉପରେ ଉପରେ  
ଉପରେ ଉପରେ ଉପରେ ଉପରେ  
ଉପରେ ଉପରେ ଉପରେ ଉପରେ  
ଉପରେ ଉପରେ ଉପରେ ଉପରେ ?

ଉପରେ ଉପରେ ଉପରେ ଉପରେ  
ଉପରେ ଉପରେ ଉପରେ ଉପରେ  
ଉପରେ ଉପରେ ଉପରେ ଉପରେ  
ଉପରେ ଉପରେ ଉପରେ ଉପରେ  
ଉପରେ ଉପରେ ଉପରେ ଉପରେ  
ଉପରେ ଉପରେ ଉପରେ ଉପରେ ?



ನೀ ಉದ್ದವು ಧನ ಶಿಲಪಿ ಬಿಡಿ.೦ಗು ೦ಶಿಪಿ ಕುನಿವು  
ಕು ಡಿಲ ಶಿಲಪಿ

ಕುನಿವು ಕುನಿವು | ಉನಿವುನಿವುನಿವು ಧನಿವು | ಆನಿವುನಿವು  
ನಿವುನಿವು ಉನಿವುನಿವು ೦ಶಿಪಿ ಉನಿವು ಬಿವುನಿವು  
ನಿವುನಿವು ಬಿವುನಿವು

( ಉನಿವು.ಕು )

\*\*\*\*\*

වඳෙඋන ඉන'ඉඃ ඛ2 ඉහඃන.ෳෳෳ. උඃඛ2ඉ හඃඃනඉ  
ඛනඉනඃ ඃනඛන'



ඃන.ඉ හෳඋඉඃ හහඃනඃ ඃහඃඃඃ



ඃන.ඉ ඃඉෳඃ හහඃනඃ ඃනඃනඉඉෳෳ



ඃන.ඉෳඃ උහඃඃෳෳ හෳඋඃඃ



ඃන.ඉ ඃඃඉඃඃඃ ඃනඃනඉඉෳෳ



ඃන.ඉ නඉඃඉඉඉ හෳඋඉඃ උඃඃ2ඉ



ඃන.ඉෳඃ ඉහඃන.ෳෳෳ ඛන'උඉඃ

# ខ្សែខ្លា

ខ្លាខ្លា ខ្លា ប្រតិបត្តិ ប្រតិបត្តិ  
លេខស្តីបទ ២០២៥  
E-MAIL :

**OWANG2021@GMAIL.COM**

ខ្សែខ្លា នៃស្ថាប័ន ប្រតិបត្តិ ០២០២៥  
សម្រាប់ ប្រតិបត្តិ លេខ ១២០ ក្នុងស្ថាប័ន-ខ្លា  
ខ្លាខ្លា នៃ លេខ ២០២៥

**[www.santalbankers.com](http://www.santalbankers.com)**